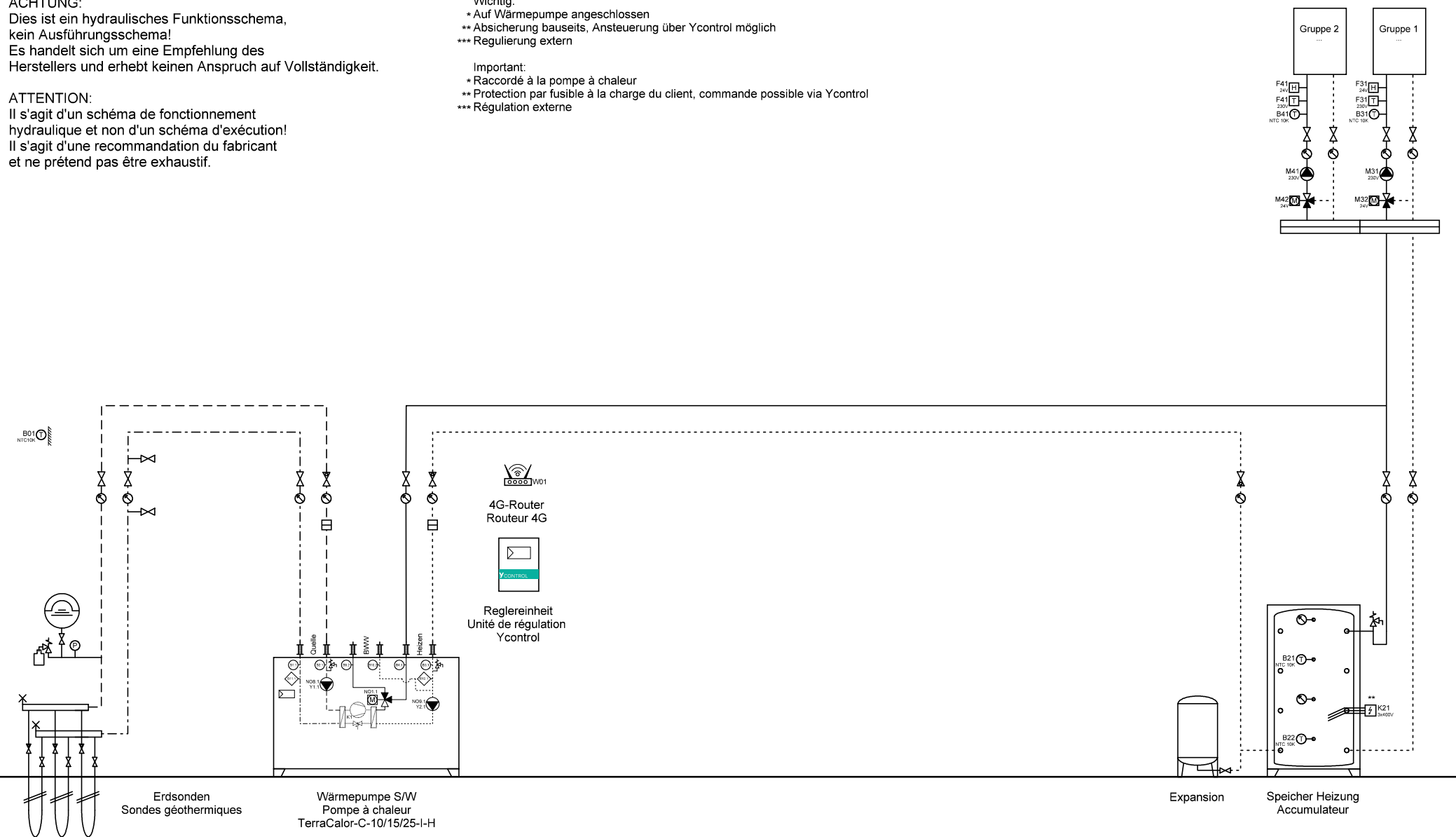


ACHTUNG:
Dies ist ein hydraulisches Funktionsschema,
kein Ausführungsschema!
Es handelt sich um eine Empfehlung des
Herstellers und erhebt keinen Anspruch auf Vollständigkeit.

ATTENTION:
Il s'agit d'un schéma de fonctionnement
hydraulique et non d'un schéma d'exécution!
Il s'agit d'une recommandation du fabricant
et ne prétend pas être exhaustif.

- Wichtig:**
- * Auf Wärmepumpe angeschlossen
 - ** Absicherung bauseits, Ansteuerung über Ycontrol möglich
 - *** Regulierung extern
- Important:**
- * Raccordé à la pompe à chaleur
 - ** Protection par fusible à la charge du client, commande possible via Ycontrol
 - *** Régulation externe



Ygnis AG
Wolhuserstr. 31 / 33
CH-6017 Ruswil

+41 (0)41 496 91 20
info@ygnis.com
www.ygnis.com

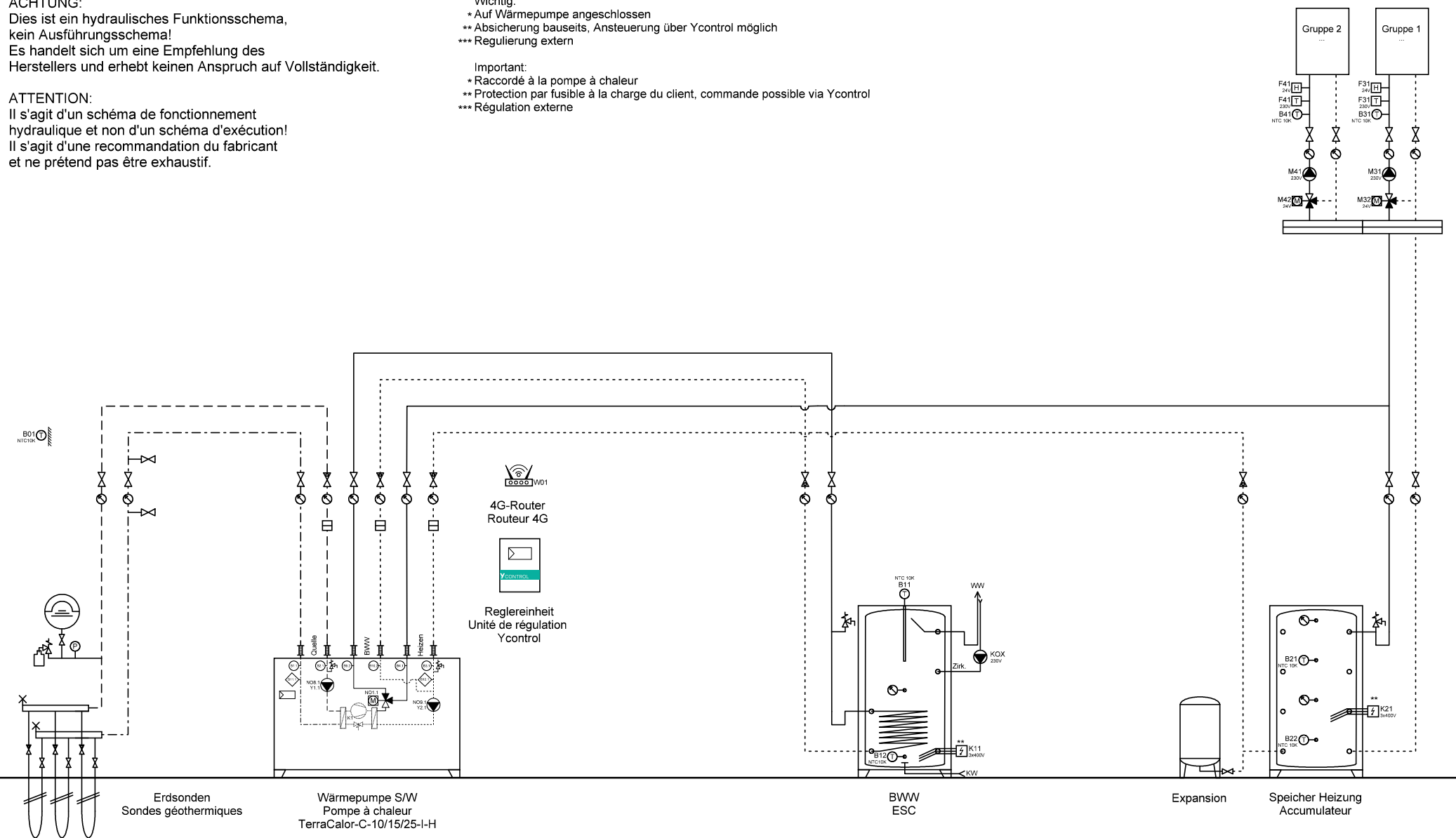
Anlage	Schema Nummer	Name	Datum	Index	Blatt
...			22.01.2026	06	1
...	Blattname				Seiten
...	EWS-1200				12

Dies ist ein hydraulisches Funktionsschema,
kein Ausführungsschema!
Es handelt sich um eine Empfehlung des
Herstellers und erhebt keinen Anspruch auf Vollständigkeit.

Il s'agit d'un schéma de fonctionnement hydraulique et non d'un schéma d'exécution!
Il s'agit d'une recommandation du fabricant et ne prétend pas être exhaustif.

- * Auf Wärmepumpe angeschlossen
- ** Absicherung bauseits, Ansteuerung über Ycontrol möglich
- *** Regulierung extern

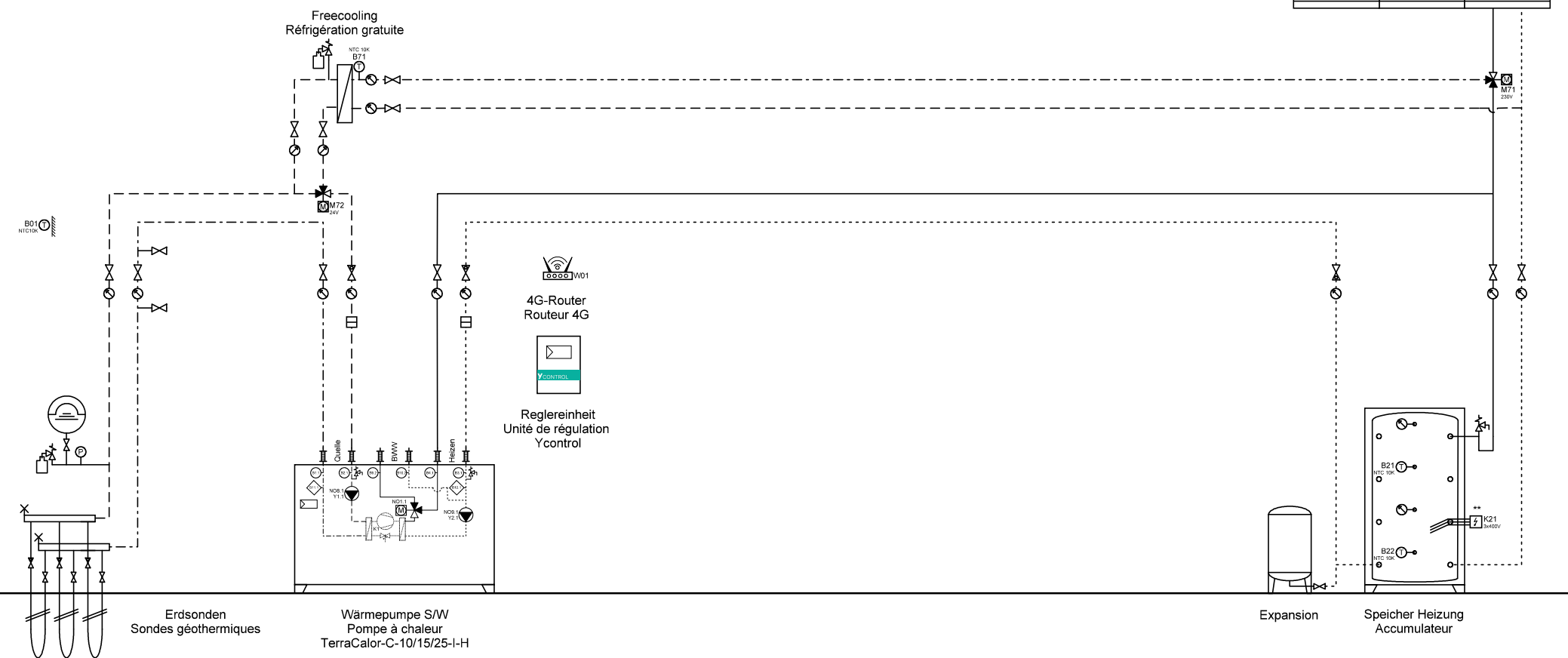
- * Raccordé à la pompe à chaleur
- ** Protection par fusible à la charge du client, commande possible via Ycontrol
- *** Régulation externe



ACHTUNG:
Dies ist ein hydraulisches Funktionsschema,
kein Ausführungsschema!
Es handelt sich um eine Empfehlung des
Herstellers und erhebt keinen Anspruch auf Vollständigkeit.

ATTENTION:
Il s'agit d'un schéma de fonctionnement
hydraulique et non d'un schéma d'exécution!
Il s'agit d'une recommandation du fabricant
et ne prétend pas être exhaustif.

- Wichtig:**
- * Auf Wärmepumpe angeschlossen
 - ** Absicherung bauseits, Ansteuerung über Ycontrol möglich
 - *** Regulierung extern
- Important:**
- * Raccordé à la pompe à chaleur
 - ** Protection par fusible à la charge du client, commande possible via Ycontrol
 - *** Régulation externe



Ygnis AG
Wolhuserstr. 31 / 33
CH-6017 Ruswil

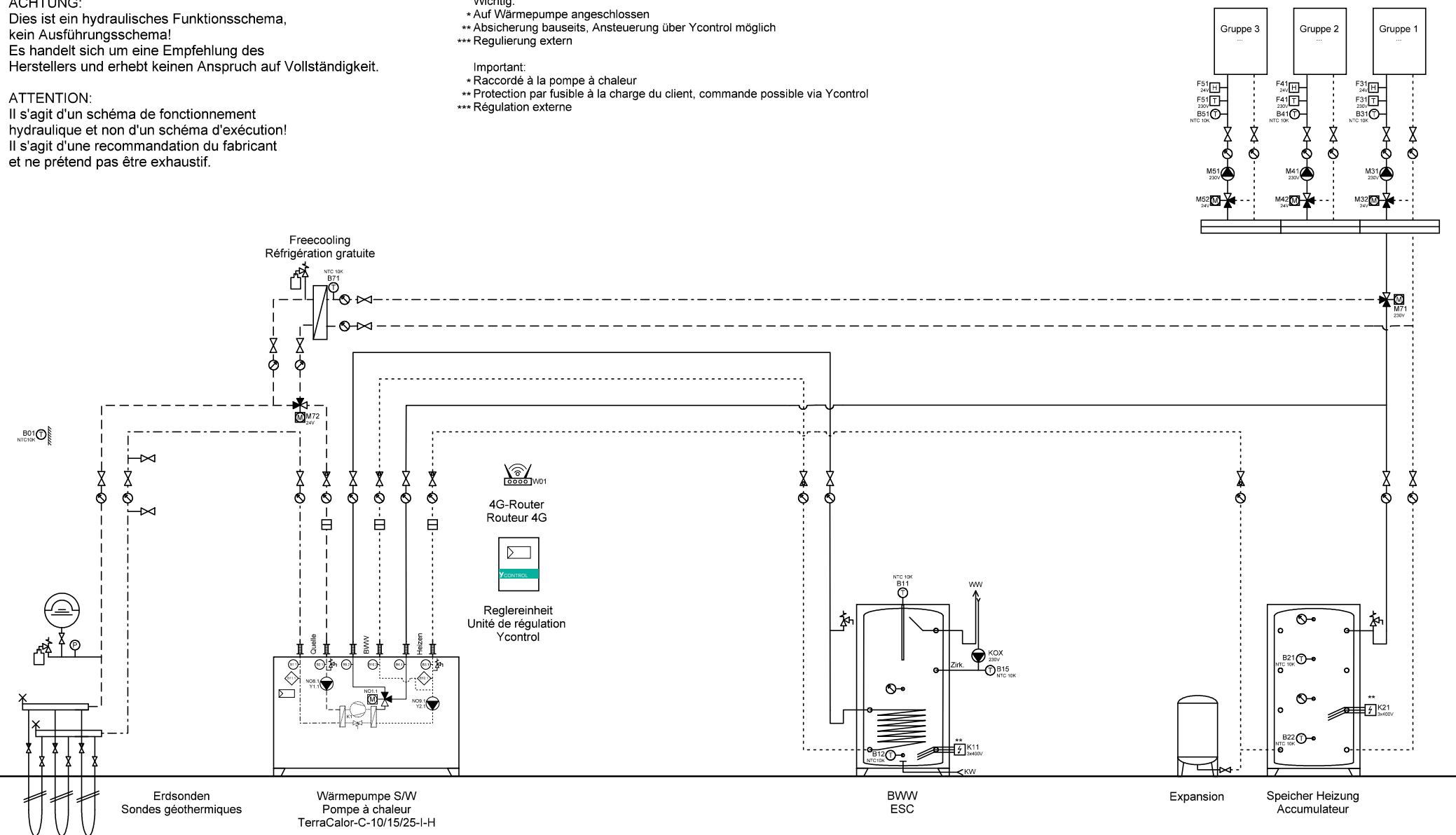
+41 (0)41 496 91 20
info@ygnis.com
www.ygnis.com

Anlage	Schema Nummer	Name	Datum	Index	Blatt
...			22.01.2026	06	3
...	Blattname				Seiten
...	EWS-1300				12

ACHTUNG:
Dies ist ein hydraulisches Funktionsschema,
kein Ausführungsschema!
Es handelt sich um eine Empfehlung des
Herstellers und erhebt keinen Anspruch auf Vollständigkeit.

ATTENTION:
Il s'agit d'un schéma de fonctionnement
hydraulique et non d'un schéma d'exécution!
Il s'agit d'une recommandation du fabricant
et ne prétend pas être exhaustif.

- Wichtig:**
- * Auf Wärmepumpe angeschlossen
 - ** Absicherung bauseits, Ansteuerung über Ycontrol möglich
 - *** Regulierung extern
- Important:**
- * Raccordé à la pompe à chaleur
 - ** Protection par fusible à la charge du client, commande possible via Ycontrol
 - *** Régulation externe



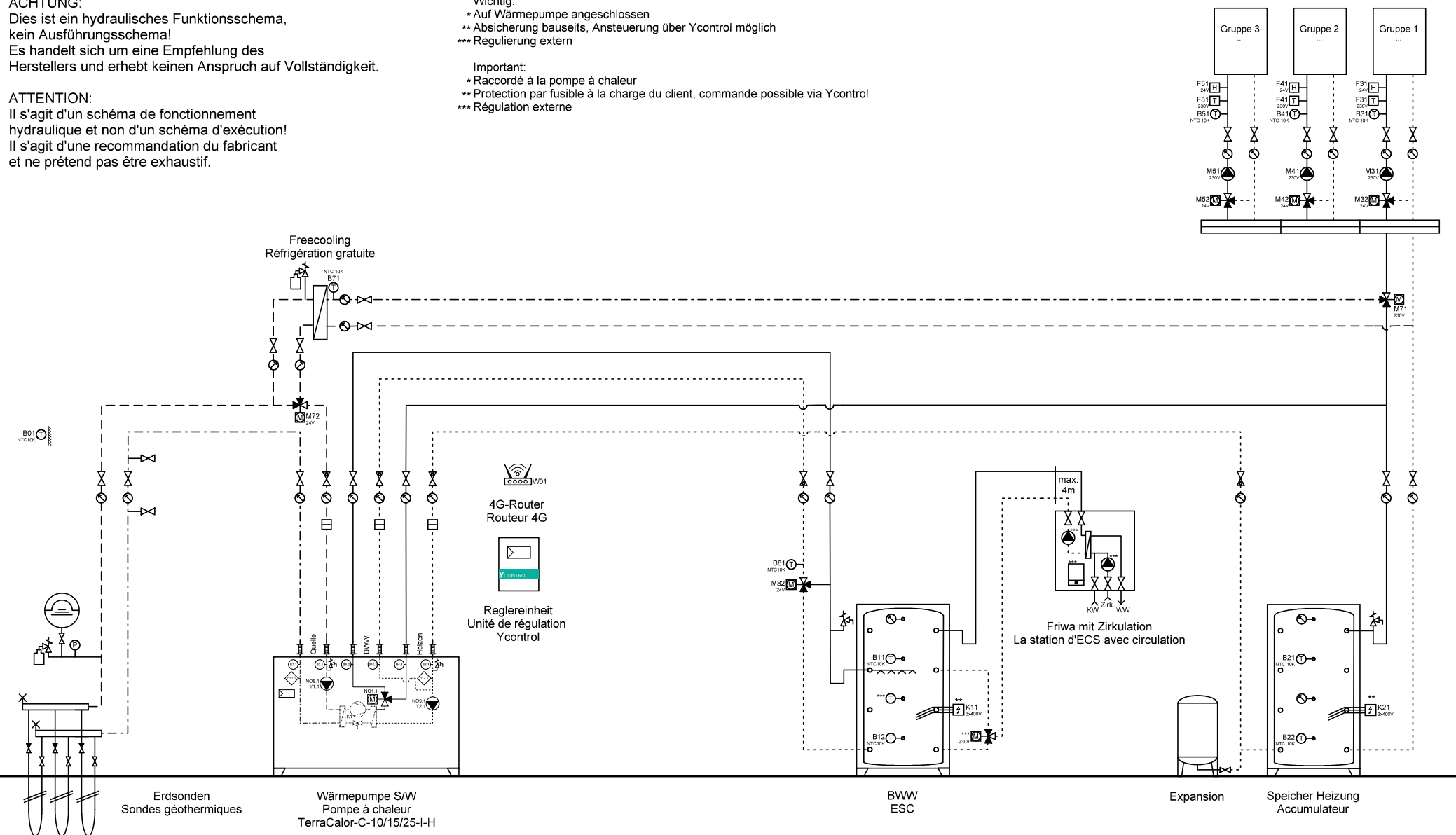
Ygnis AG
Wolhuserstr. 31 / 33
CH-6017 Ruswil
+41 (0)41 496 91 20
info@ygnis.com
www.ygnis.com

Anlage	Schema Nummer	Name	Datum	Index	Blatt
...			22.01.2026		4
...	Blattname			06	Seiten
...	EWS-1300-BWW				12

ACHTUNG:
Dies ist ein hydraulisches Funktionsschema,
kein Ausführungsschema!
Es handelt sich um eine Empfehlung des
Herstellers und erhebt keinen Anspruch auf Vollständigkeit.

ATTENTION:
Il s'agit d'un schéma de fonctionnement
hydraulique et non d'un schéma d'exécution!
Il s'agit d'une recommandation du fabricant
et ne prétend pas être exhaustif.

- Wichtig:**
- * Auf Wärmepumpe angeschlossen
 - ** Absicherung bauseits, Ansteuerung über Ycontrol möglich
 - *** Regulierung extern
- Important:**
- * Raccordé à la pompe à chaleur
 - ** Protection par fusible à la charge du client, commande possible via Ycontrol
 - *** Régulation externe



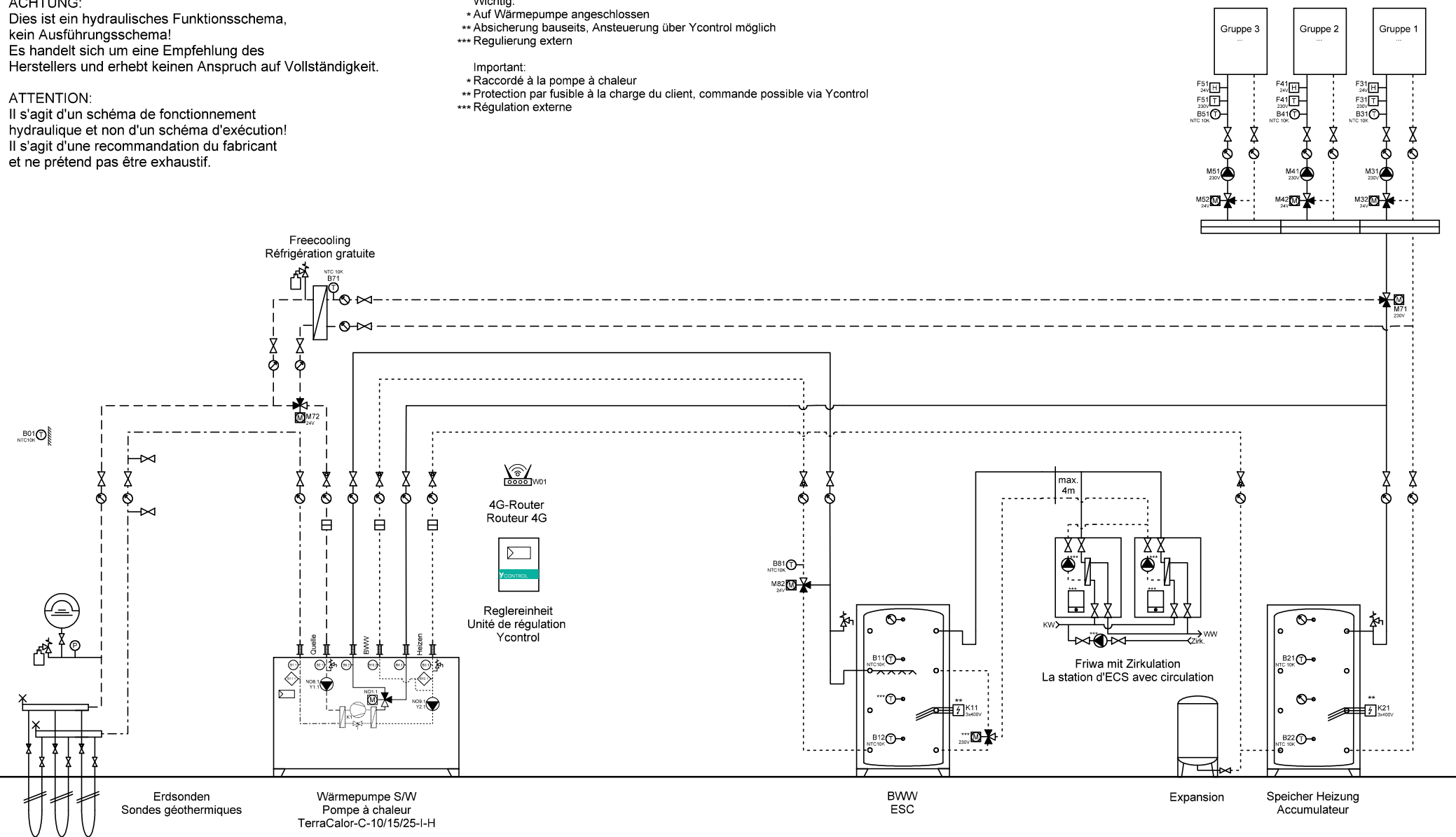
Ygnis AG
Wolhuserstr. 31 / 33
CH-6017 Ruswil
+41 (0)41 496 91 20
info@ygnis.com
www.ygnis.com

Anlage	Schema Nummer	Name	Datum	Index	Blatt
...			22.01.2026		5
...	Blattname			06	Seiten
...	EWS-1300-Friwa				12

ACHTUNG:
Dies ist ein hydraulisches Funktionsschema,
kein Ausführungsschema!
Es handelt sich um eine Empfehlung des
Herstellers und erhebt keinen Anspruch auf Vollständigkeit.

ATTENTION:
Il s'agit d'un schéma de fonctionnement
hydraulique et non d'un schéma d'exécution!
Il s'agit d'une recommandation du fabricant
et ne prétend pas être exhaustif.

- Wichtig:**
- * Auf Wärmepumpe angeschlossen
 - ** Absicherung bauseits, Ansteuerung über Ycontrol möglich
 - *** Regulierung extern
- Important:**
- * Raccordé à la pompe à chaleur
 - ** Protection par fusible à la charge du client, commande possible via Ycontrol
 - *** Régulation externe



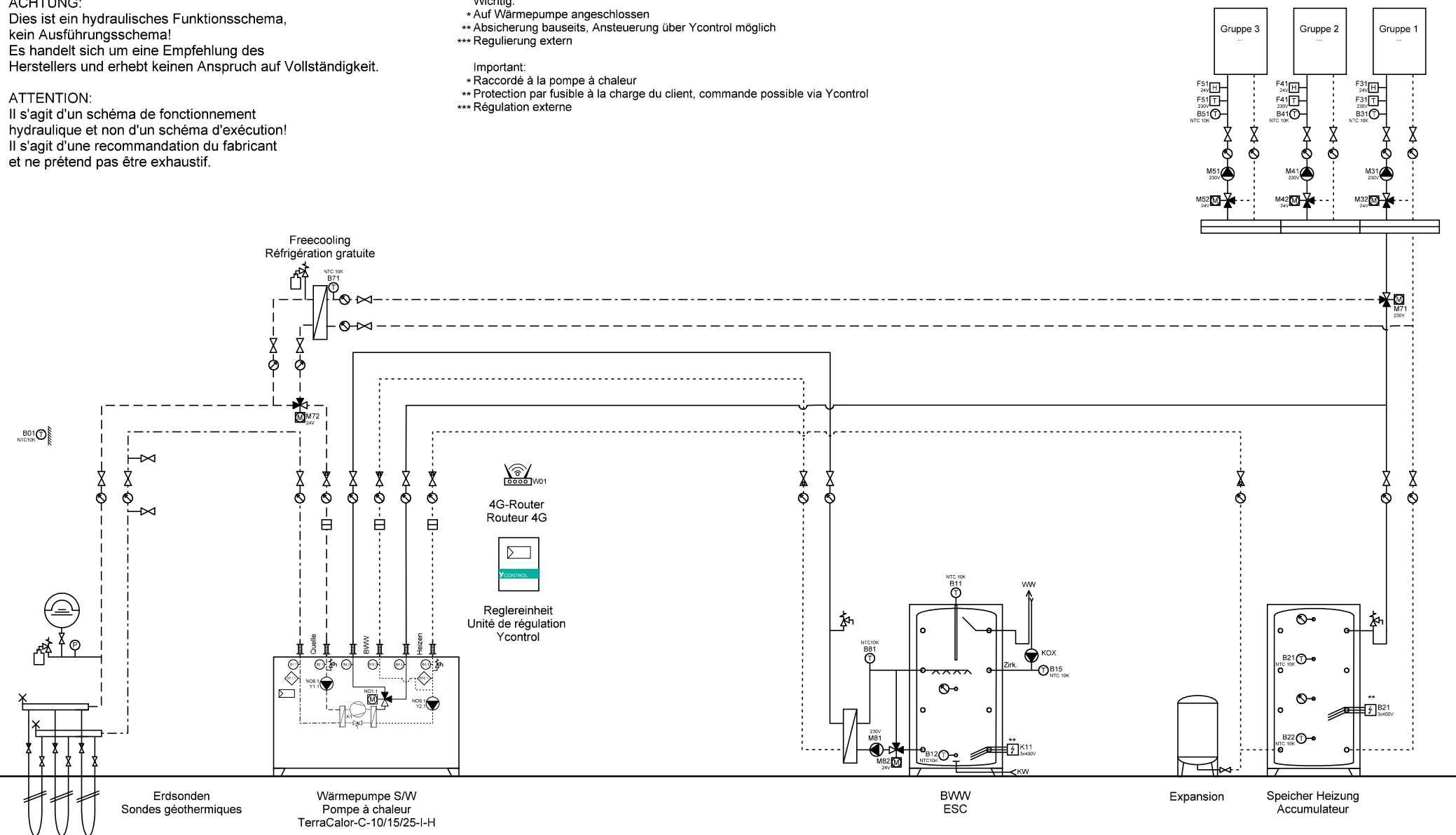
Ygnis AG
Wolhuserstr. 31 / 33
CH-6017 Ruswil
+41 (0)41 496 91 20
info@ygnis.com
www.ygnis.com

Anlage	Schema Nummer	Name	Datum	Index	Blatt
...			22.01.2026		6
...	Blattname			06	Seiten
...	EWS-1300-2xFriwa				12

ACHTUNG:
Dies ist ein hydraulisches Funktionsschema,
kein Ausführungsschema!
Es handelt sich um eine Empfehlung des
Herstellers und erhebt keinen Anspruch auf Vollständigkeit.

ATTENTION:
Il s'agit d'un schéma de fonctionnement
hydraulique et non d'un schéma d'exécution!
Il s'agit d'une recommandation du fabricant
et ne prétend pas être exhaustif.

- Wichtig:**
- * Auf Wärmepumpe angeschlossen
 - ** Absicherung bauseits, Ansteuerung über Ycontrol möglich
 - *** Regulierung extern
- Important:**
- * Raccordé à la pompe à chaleur
 - ** Protection par fusible à la charge du client, commande possible via Ycontrol
 - *** Régulation externe



Ygnis AG
Wolhuserstr. 31 / 33
CH-6017 Ruswil

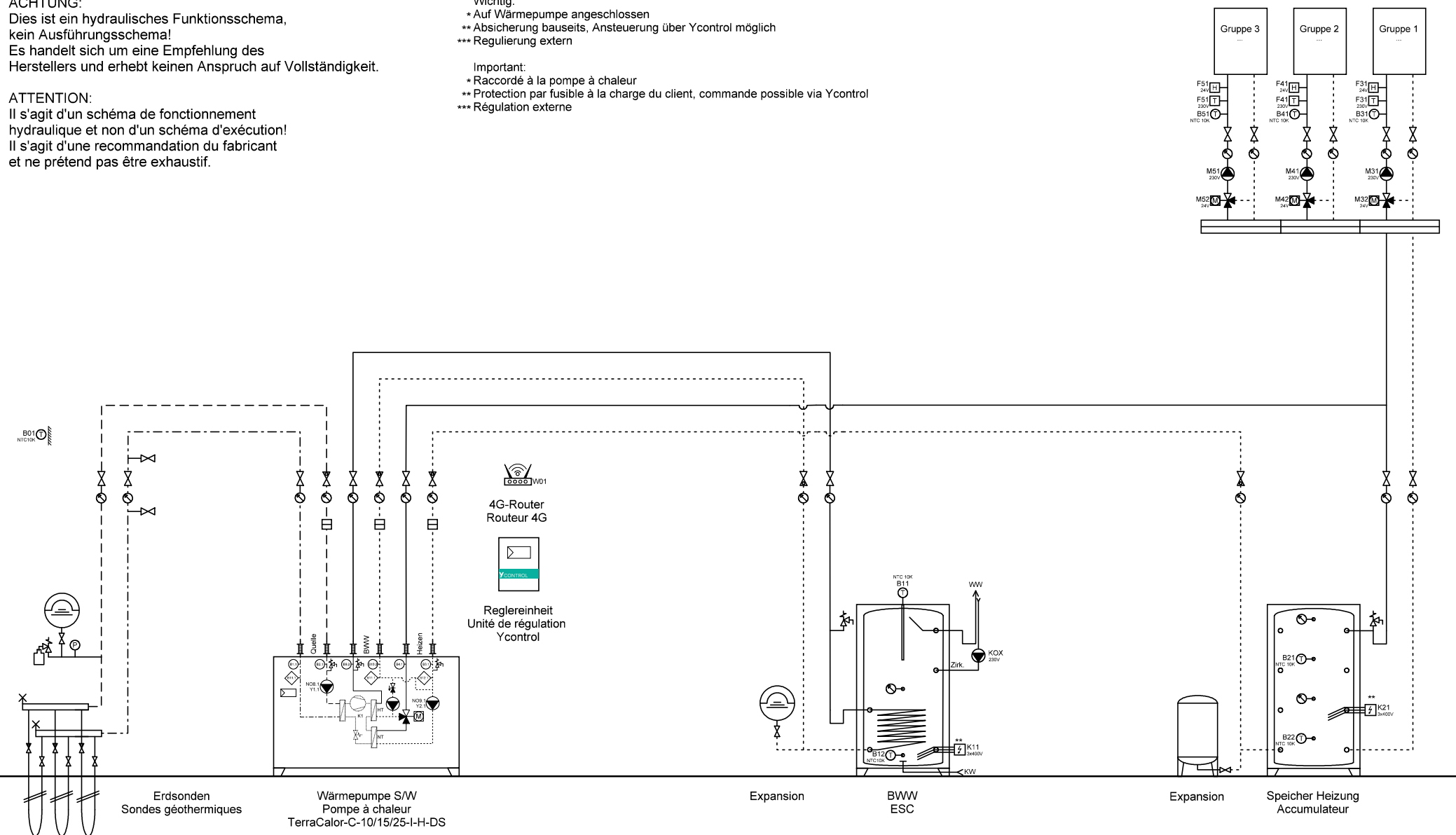
+41 (0)41 496 91 20
info@ygnis.com
www.ygnis.com


Anlage	Schema Nummer	Name	Datum	Index	Blatt
...			22.01.2026		7
...	Blattname			06	Seiten
...	EWS-1300-Magro				12

ACHTUNG:
Dies ist ein hydraulisches Funktionsschema,
kein Ausführungsschema!
Es handelt sich um eine Empfehlung des
Herstellers und erhebt keinen Anspruch auf Vollständigkeit.

ATTENTION:
Il s'agit d'un schéma de fonctionnement
hydraulique et non d'un schéma d'exécution!
Il s'agit d'une recommandation du fabricant
et ne prétend pas être exhaustif.

- Wichtig:**
- * Auf Wärmepumpe angeschlossen
 - ** Absicherung bauseits, Ansteuerung über Ycontrol möglich
 - *** Regulierung extern
- Important:**
- * Raccordé à la pompe à chaleur
 - ** Protection par fusible à la charge du client, commande possible via Ycontrol
 - *** Régulation externe

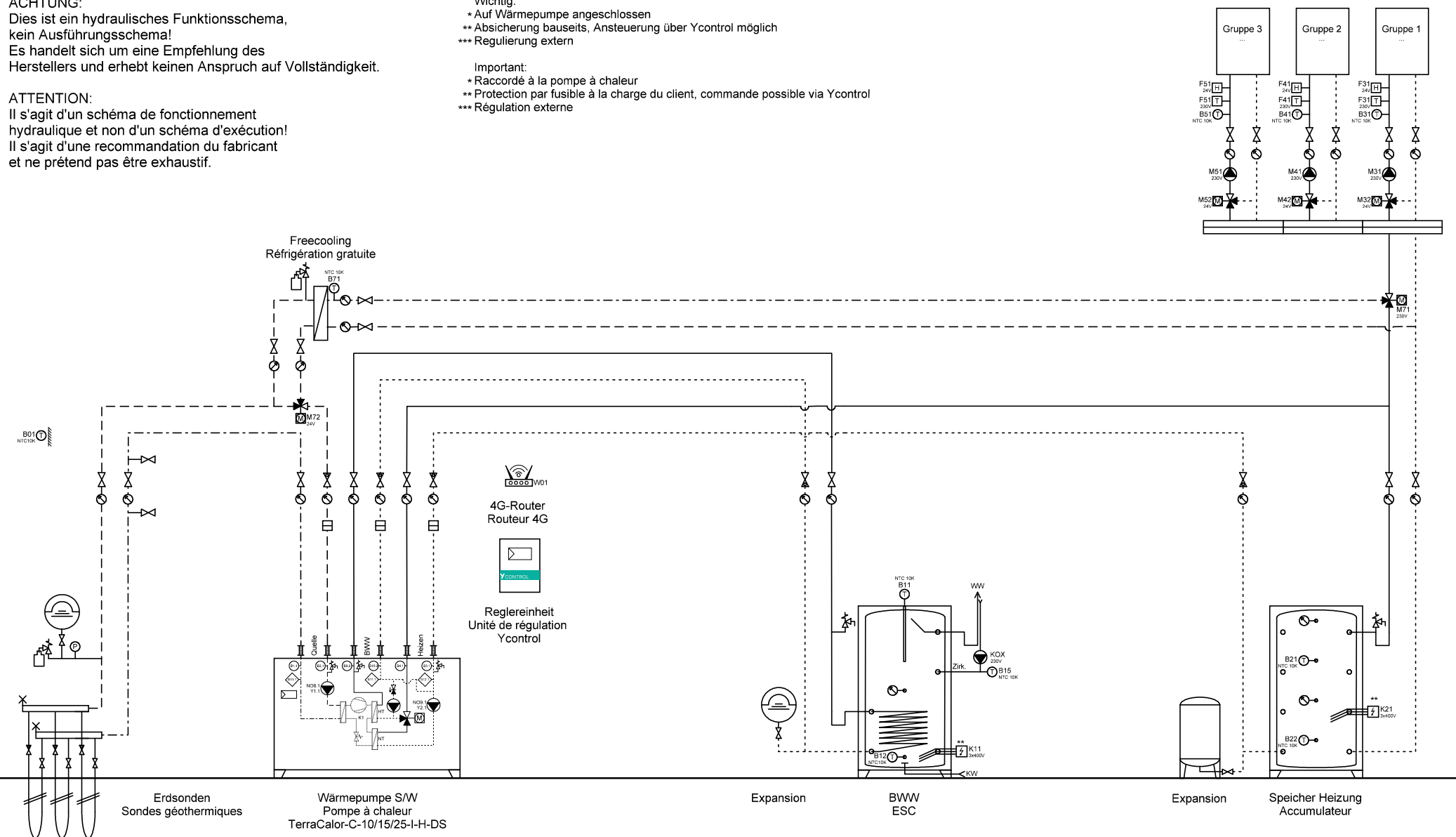


	Ygnis AG Wolhuserstr. 31 / 33 CH-6017 Ruswil	+41 (0)41 496 91 20 info@ygnis.com www.ygnis.com	Anlage		Schema Nummer	Name	Datum	Index	Blatt
			...				22.01.2026		8
			...		Blattname				Seiten
			...		EWS-1200-DS-BWW				12

ACHTUNG:
Dies ist ein hydraulisches Funktionsschema,
kein Ausführungsschema!
Es handelt sich um eine Empfehlung des
Herstellers und erhebt keinen Anspruch auf Vollständigkeit.

ATTENTION:
Il s'agit d'un schéma de fonctionnement
hydraulique et non d'un schéma d'exécution!
Il s'agit d'une recommandation du fabricant
et ne prétend pas être exhaustif.

- Wichtig:**
- * Auf Wärmepumpe angeschlossen
 - ** Absicherung bauseits, Ansteuerung über Ycontrol möglich
 - *** Regulierung extern
- Important:**
- * Raccordé à la pompe à chaleur
 - ** Protection par fusible à la charge du client, commande possible via Ycontrol
 - *** Régulation externe



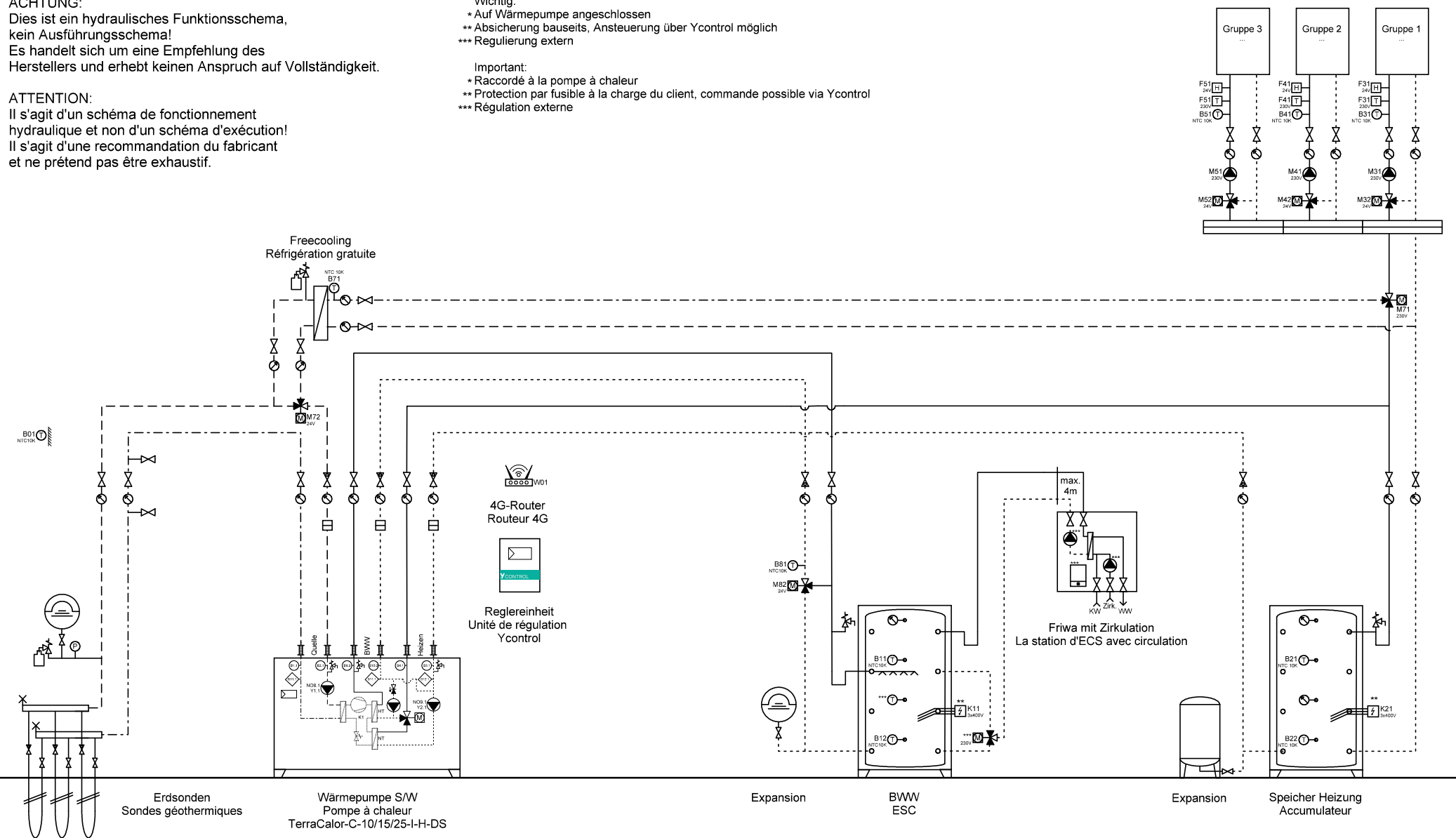
Ygnis AG
Wolhuserstr. 31 / 33
CH-6017 Ruswil
+41 (0)41 496 91 20
info@ygnis.com
www.ygnis.com

Anlage	Schema Nummer	Name	Datum	Index	Blatt
...			22.01.2026		9
...	Blattname			06	Seiten
...	EWS-1300-DS-BWW				12

ACHTUNG:
Dies ist ein hydraulisches Funktionsschema,
kein Ausführungsschema!
Es handelt sich um eine Empfehlung des
Herstellers und erhebt keinen Anspruch auf Vollständigkeit.

ATTENTION:
Il s'agit d'un schéma de fonctionnement
hydraulique et non d'un schéma d'exécution!
Il s'agit d'une recommandation du fabricant
et ne prétend pas être exhaustif.

- Wichtig:**
- * Auf Wärmepumpe angeschlossen
 - ** Absicherung bauseits, Ansteuerung über Ycontrol möglich
 - *** Regulierung extern
- Important:**
- * Raccordé à la pompe à chaleur
 - ** Protection par fusible à la charge du client, commande possible via Ycontrol
 - *** Régulation externe

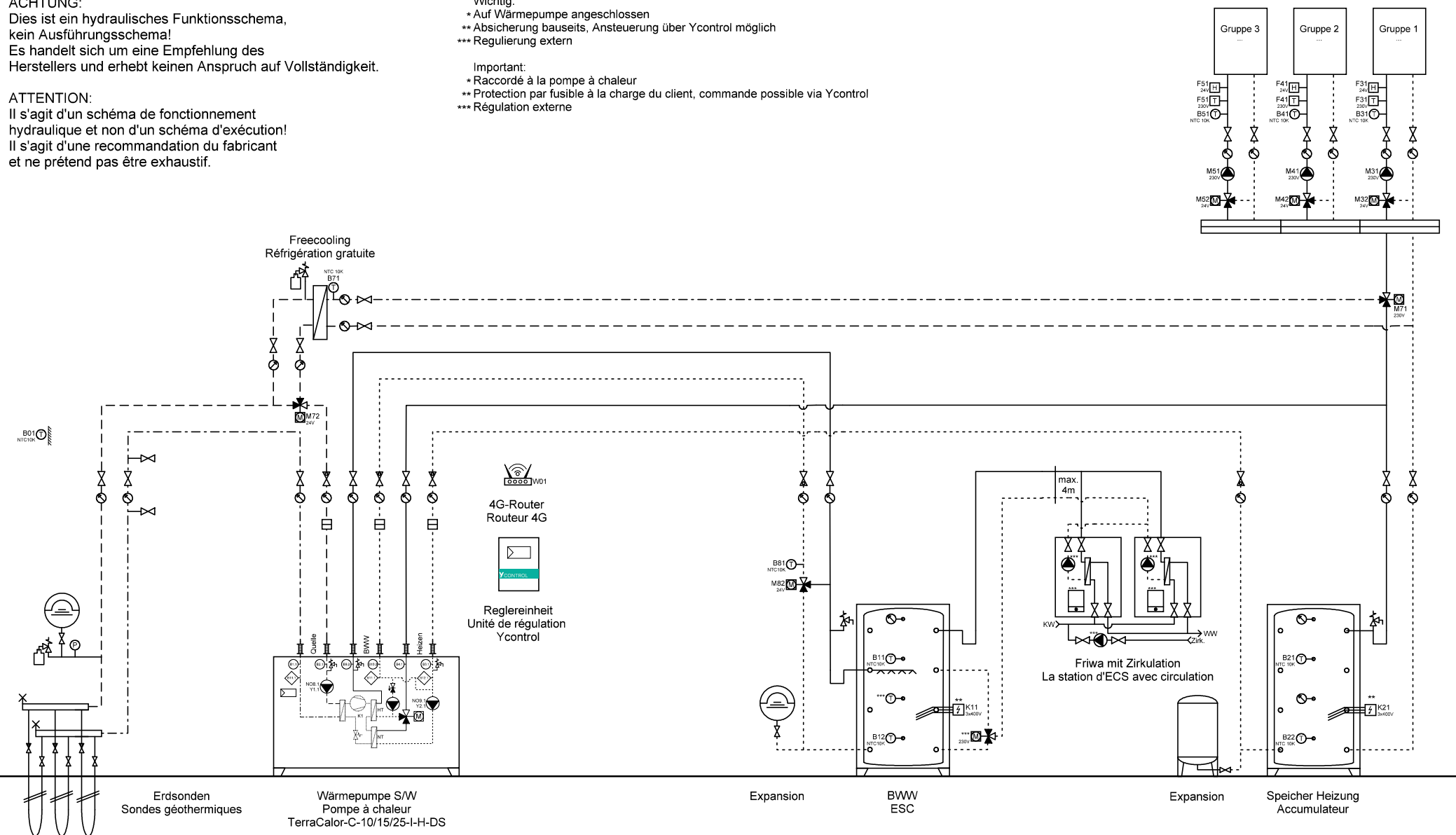


	Ygnis AG Wolhuserstr. 31 / 33 CH-6017 Ruswil +41 (0)41 496 91 20 info@ygnis.com www.ygnis.com	Anlage	Schema Nummer	Name	Datum	Index 06	Blatt
					22.01.2026		10
			Blattname				Seiten
			EWS-1300-DS-Friwa				12

ACHTUNG:
Dies ist ein hydraulisches Funktionsschema,
kein Ausführungsschema!
Es handelt sich um eine Empfehlung des
Herstellers und erhebt keinen Anspruch auf Vollständigkeit.

ATTENTION:
Il s'agit d'un schéma de fonctionnement
hydraulique et non d'un schéma d'exécution!
Il s'agit d'une recommandation du fabricant
et ne prétend pas être exhaustif.

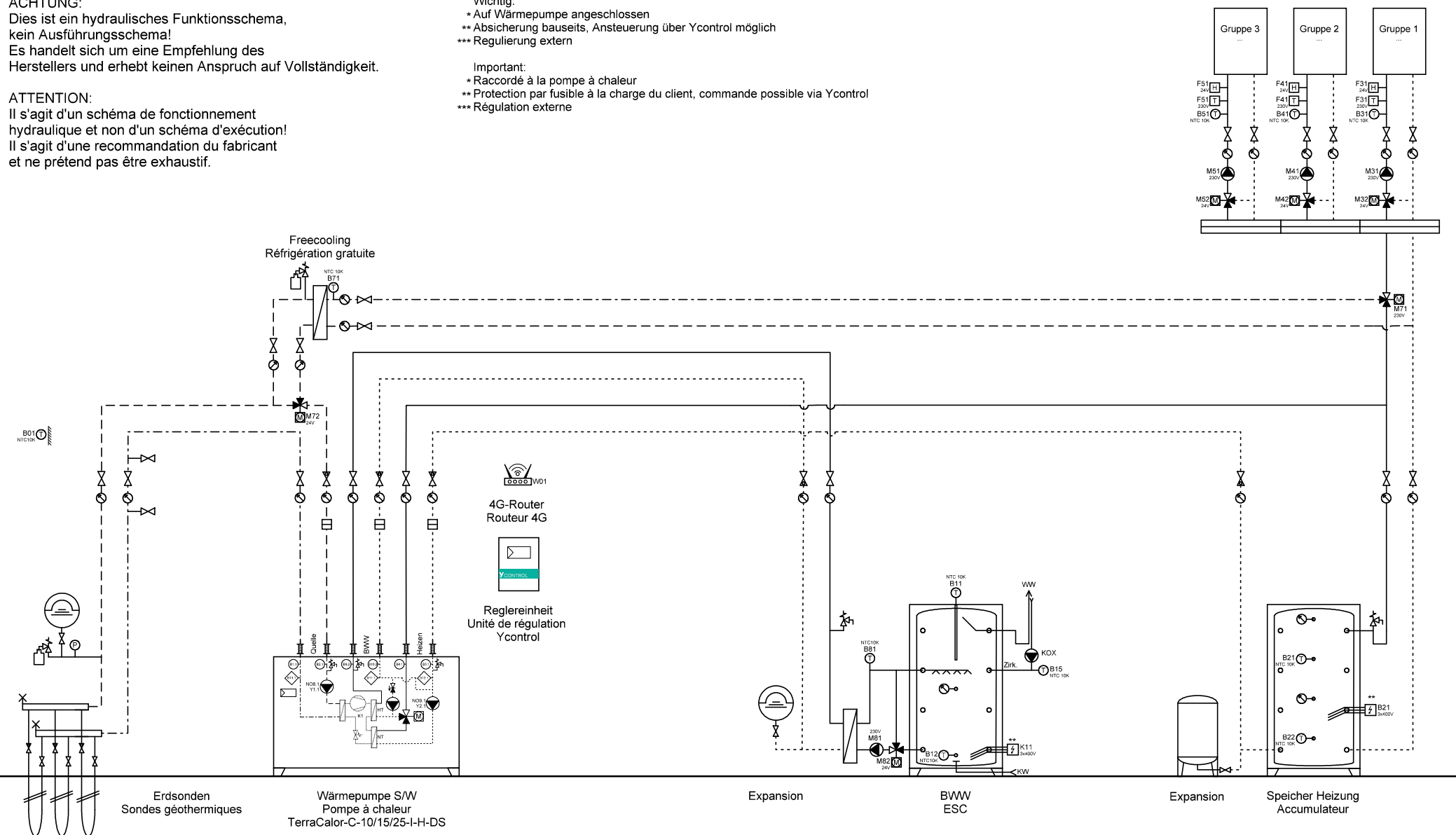
- Wichtig:**
- * Auf Wärmepumpe angeschlossen
 - ** Absicherung bauseits, Ansteuerung über Ycontrol möglich
 - *** Regulierung extern
- Important:**
- * Raccordé à la pompe à chaleur
 - ** Protection par fusible à la charge du client, commande possible via Ycontrol
 - *** Régulation externe




ACHTUNG:
Dies ist ein hydraulisches Funktionsschema,
kein Ausführungsschema!
Es handelt sich um eine Empfehlung des
Herstellers und erhebt keinen Anspruch auf Vollständigkeit.

ATTENTION:
Il s'agit d'un schéma de fonctionnement
hydraulique et non d'un schéma d'exécution!
Il s'agit d'une recommandation du fabricant
et ne prétend pas être exhaustif.

- Wichtig:**
- * Auf Wärmepumpe angeschlossen
 - ** Absicherung bauseits, Ansteuerung über Ycontrol möglich
 - *** Regulierung extern
- Important:**
- * Raccordé à la pompe à chaleur
 - ** Protection par fusible à la charge du client, commande possible via Ycontrol
 - *** Régulation externe



	Ygnis AG Wolhuserstr. 31 / 33 CH-6017 Ruswil +41 (0)41 496 91 20 info@ygnis.com www.ygnis.com	Anlage	Schema Nummer	Name	Datum		Index	Blatt
					22.01.2026			12
			Blattname				06	Seiten
			EWS-1300-DS-Magro					12